

Produktdatenblatt Verstellfüße Eco-Line

Produktbezeichnung	Art.-Nr.	Nennaufbauhöhe/ Verstell Bereich H [mm]	Tragfähigkeit* [kN]	VPE
ECO S	945591	25 - 40	2,2	50
Unterteil ECO S	945448	-	-	50



Verstellfuß ECO S inkl. Unterteil ECO S

Einzelteile	Materialien
Gewindeteller mit Lagesicherungslasche	PA66-GF30
Gewindefuß	PA66-GF30
Unterteil ECO S	PP-C

Die höhenverstellbaren Auflagerfüße sind für eine überwiegend statische zentrische Druckbeanspruchung bei Mehrfachgestützten Systemen geeignet.

* Der angegebene Wert der Tragfähigkeit stellen empfohlene Werte dar. Bei diesen Belastungen verformen sich die Verstellfüße nur um ca. 2 mm. Die Tragfähigkeit bis zum eigentlichen Bruch ist um ein Vielfaches höher.

Produktdatenblatt Verstellfüße Eco-Line

Produktbezeichnung	Art.-Nr.	Nennaufbauhöhe/ Verstell Bereich H [mm]	Tragfähigkeit* [kN]	VPE
ECO M	946020	35 - 65	2,2	20



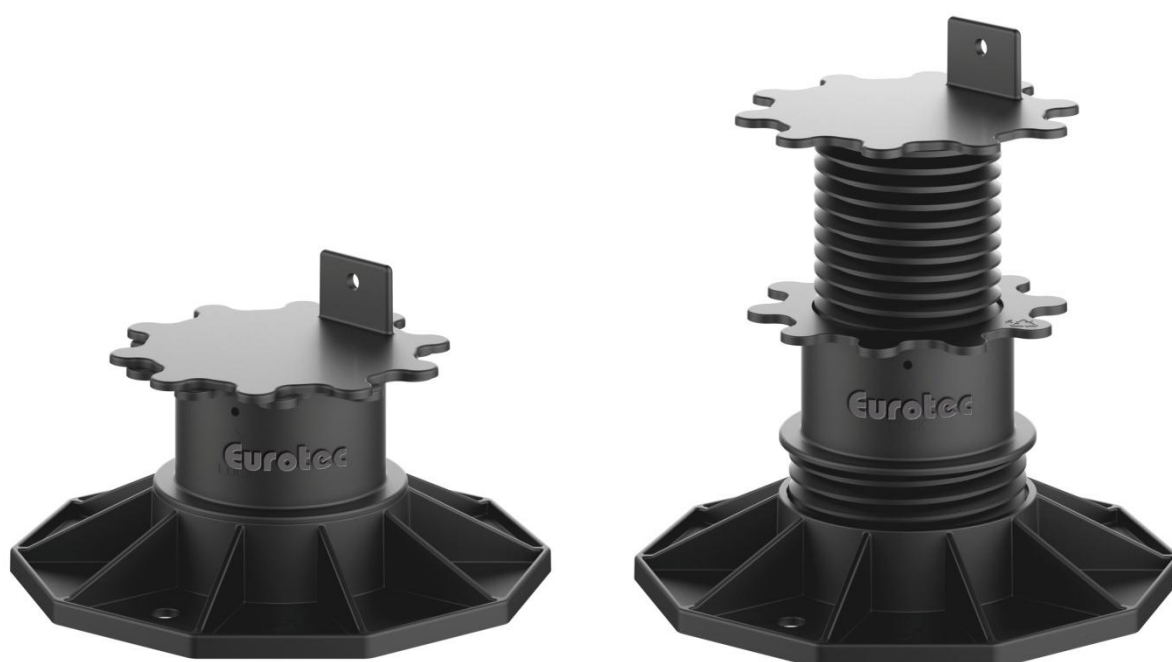
Einzelteile	Materialien
Gewindeteller mit Lagesicherungslasche	PP-C
Gewindeteller	PP-C
Gewindefuß	PP-C

Die höhenverstellbaren Auflagerfüße sind für eine überwiegend statische zentrische Druckbeanspruchung bei Mehrfachgestützten Systemen geeignet.

* Der angegebene Wert der Tragfähigkeit stellen empfohlene Werte dar. Bei diesen Belastungen verformen sich die Verstellfüße nur um ca. 2 mm. Die Tragfähigkeit bis zum eigentlichen Bruch ist um ein Vielfaches höher.

Produktdatenblatt Verstellfüße Eco-Line

Produktbezeichnung	Art.-Nr.	Nennaufbauhöhe/ Verstell Bereich H [mm]	Tragfähigkeit* [kN]	VPE
ECO L	946024	65 - 130	2,2	20



Einzelteile	Materialien
Gewindeteller mit Lagesicherungslasche	PP-C
Gewindeteller	PP-C
Gewindefuß	PP-C

Die höhenverstellbaren Auflagerfüße sind für eine überwiegend statische zentrische Druckbeanspruchung bei Mehrfachgestützten Systemen geeignet.

* Der angegebene Wert der Tragfähigkeit stellen empfohlene Werte dar. Bei diesen Belastungen verformen sich die Verstellfüße nur um ca. 2 mm. Die Tragfähigkeit bis zum eigentlichen Bruch ist um ein Vielfaches höher.

Produktdatenblatt Verstellfüße Eco-Line

Produktbezeichnung	Art.-Nr.	Nennaufbauhöhe/ Verstell Bereich H [mm]	Tragfähigkeit* [kN]	VPE
ECO XL	946025	130 - 198	2,2	15



Einzelteile	Materialien
Gewindeteller mit Lagesicherungslasche	PP-C
Gewindeteller	PP-C
Gewindefuß	PP-C

Die höhenverstellbaren Auflagerfüße sind für eine überwiegend statische zentrische Druckbeanspruchung bei Mehrfachgestützten Systemen geeignet.

* Der angegebene Wert der Tragfähigkeit stellen empfohlene Werte dar. Bei diesen Belastungen verformen sich die Verstellfüße nur um ca. 2 mm. Die Tragfähigkeit bis zum eigentlichen Bruch ist um ein Vielfaches höher.